

## Molska ljestvica

## A mol ljestvica

Do sada smo naučili da je durska ljestvica niz od osam tonova sa polutonovima između III i IV, te VII-VIII stupnja, kao što smo vidjeli na primjerima C, G i F dur ljestvice.

Svaka durska ljestvica ima svoju paralelnu molsku ljestvicu koja započinje od njenog VI stupnja. Tako će paralelna molska ljestvica od C dura, započeti na njegovom VI stupnju, odnosno na tonu A, jer je A, VI stupanj u C dur ljestvici. Ako napravimo niz od osam tonova, počevši od tona A unutar C dur ljestvice, dobiti ćemo A mol ljestvicu koja je paralelna sa C dur ljestvicom, jer se nalazi unutar nje, ima iste tonove kao i iste predznake, ali polutonove na različitim stupnjevima od C dura.

Polutonovi u C dur ljestvici se nalaze između tonova E i F (III-IV stupanj) te između H-C (VII-VIII stupanj). Polutonovi u a mol ljestvici su isto tako između E-F i H-C, ali su stupnjevi različiti nego u C duru.

Iz ovog možemo zaključiti da je molska ljestvica niz od osam tonova koja ima polutonove između II-III i V-VI stupnja.

Svaka molska ljestvica ima tri oblika: prirodna, harmonijska i melodijska molska ljestvica.

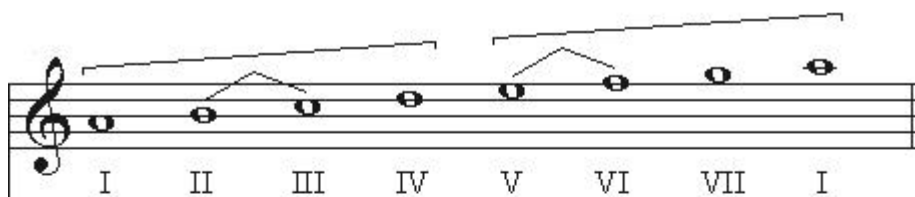
Prirodna molska ljestvica ima polutonove između II-III i V-VI stupnja.

Harmonijska molska ljestvica ima povišen VII stupanj, tj. Vođicu

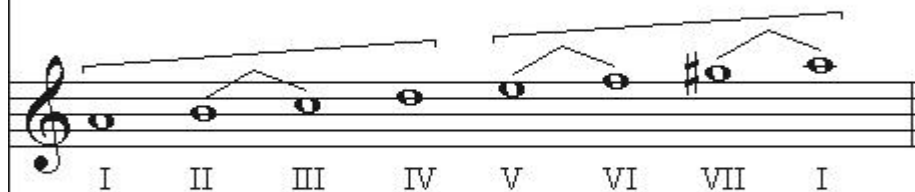
Melodijska molska ljestvica ima povišene VI i VII stupanj u uzlaznom nizu, a silazno je ista kao i prirodna.

Na primjeru a mol ljestvice to bi izgledalo ovako

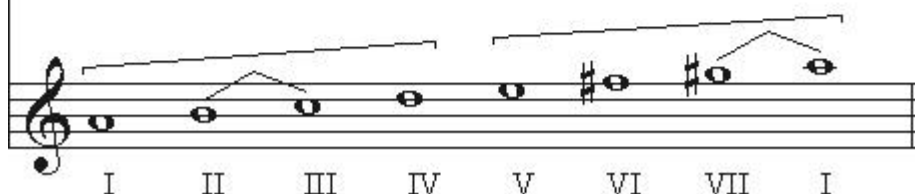
- a) prirodni (A H C D E F G A)
- b) harmonijski (A H C D E F Gis A)
- c) melodijski (A H C D E Fis Gis A) -- silazno kao prirodni mol (A G F E D C H A)



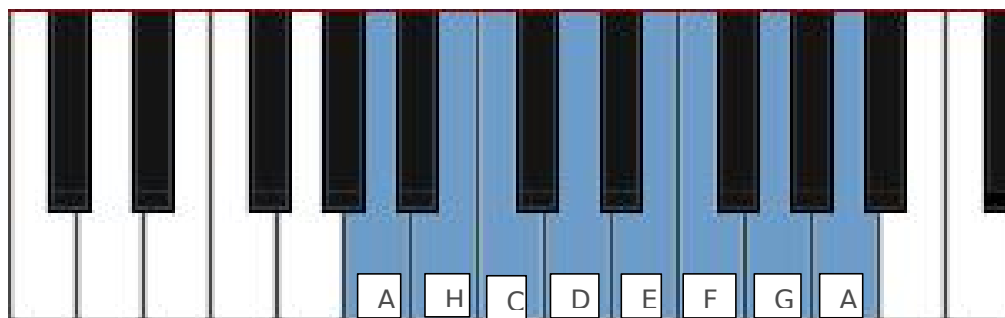
Prirodni a mol



Harmonijski a mol



Melodijski a mol



Prirodna a mol ljestvica na klaviru